

GEMEINDEVISION

WIR SIND DABEI!

„50 Jahre, 50 Ideen – wir stellen heute die Weichen für ein starkes, nachhaltiges und lebenswertes Michelhausen von morgen.“



© Marktgemeinde Michelhausen

Bernhard Heini
Bürgermeister

Liebe Gemeindebürgerinnen und Gemeindebürger,

für die künftige Entwicklung unserer Gemeinde beschreiten wir mit „Michelhausen 2050“ einen neuen Weg: Erstmals haben wir gemeinsam mit der Bevölkerung eine Zukunftsperspektive erarbeitet, die unsere Heimat fit für die kommenden Jahrzehnte macht.

Nach rund eineinhalb Jahren intensiver Zusammenarbeit halten wir mit dem Gemeinde-Leitbild das Ergebnis dieses lebendigen Prozesses in Händen – offen, lebenswert und zukunftssicher. Besonders stolz bin ich, dass es in vielen Gesprächen, Workshops und Diskussio-

nen mit der Bevölkerung gewachsen ist.

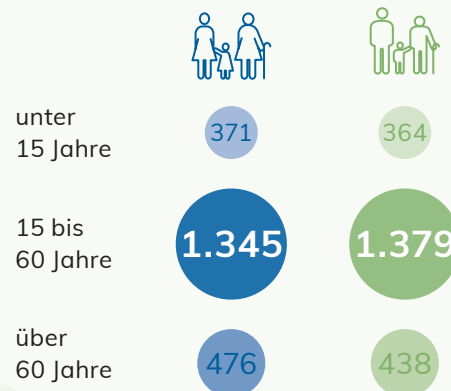
Parallel überarbeiten wir unser Örtliches Entwicklungskonzept, um klare Orientierung für Entscheidungen in Raumordnung, Mobilität, Wirtschaft, Nachhaltigkeit und Lebensqualität zu schaffen.

Ich danke allen, die sich bislang eingebracht und Verantwortung übernommen haben. Dieses Leitbild ist unser gemeinsamer Kompass für die nächsten Jahrzehnte.

Lassen Sie uns diesen Weg gemeinsam weitergehen.

AUF EINEN BLICK – ZAHLEN. DATEN. FAKTEN.

Altersgruppen nach Geschlecht



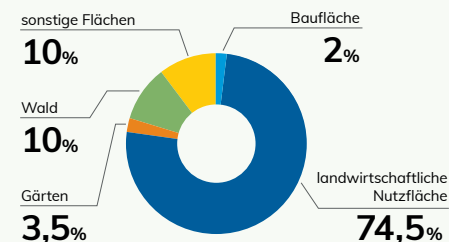
Wohnbevölkerung gesamt: 4.373
(Stand 01.01.2025/Statistik Austria)

Ehrenamt: Das Herz unserer Gemeinschaft



Flächenanteil der Gemeinde

Gesamtfläche: 32,03 km²
(Stand 31.12.2023/Statistik Austria)

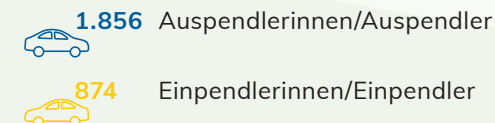


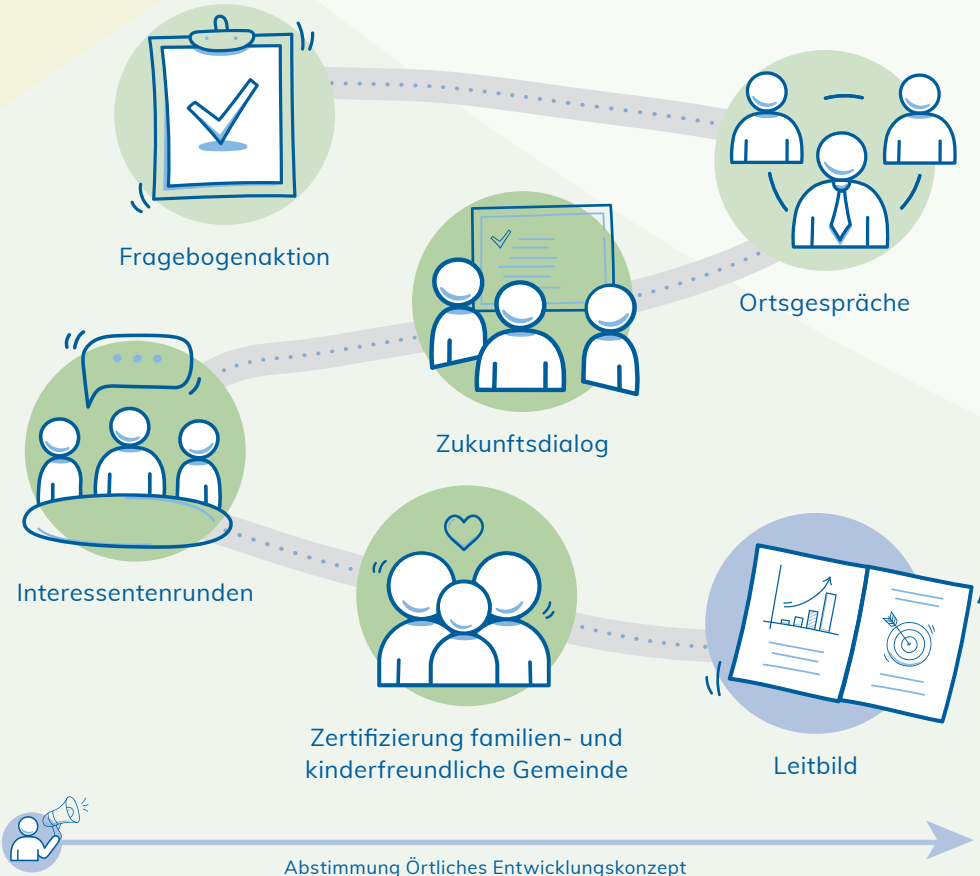
8 Katastralgemeinden:

Atzelsdorf, Michelhausen, Michelndorf, Mitterndorf, Pixendorf, Rust, Spital, Streithofen

Mobil im Alltag

(Stand 31.10.2023/Statistik Austria)





Rund 400 Einwohnerinnen und Einwohner nutzten im September 2024 die **Online-Umfrage**, um ihre Anliegen und Wünsche einzubringen.



Im Oktober 2024 wurden in den Katastralgemeinden **Ortsgespräche** abgehalten, um die ersten Themen für die Entwicklungsziele der Gemeindevision zu ermitteln.



Im November 2024 folgte dann der **Zukunftsdiallog** bei dem alle Bürgerinnen und Bürger die Chance hatten, sich über die Ergebnisse der Ortsgespräche auszutauschen und ihre Ideen weiterzuentwickeln.



Bei den beiden **Interessantenrunden** im November 2024 und März 2025 wurden Gruppen aus den Freiwilligen gebildet, welche sich intensiver mit speziellen Fragestellungen auseinandersetzen.



Im Juni und Juli 2025 erfolgte die **Zertifizierung zur familien- und UNICEF-kinderfreundlichen Gemeinde** – mit engagierter und begeisterter Beteiligung der Kinder.



Im Sommer 2025 wurde aus den Ergebnissen ein **Leitbild** erstellt, das als roter Faden für zukünftige Projekte in Michelhausen dient.

UNSERE ZIELE FÜR MICHELHAUSEN

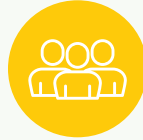
Die Inhalte der Gemeindevision wurden anhand von **sechs Themenfeldern** diskutiert. Folgende Ziele konnten abgeleitet werden:

Siedeln, Bauen & Ortsbild



- » Attraktives multifunktionales Zentrum im Ortskern Michelhausen
- » Aufenthaltsqualität, mehr Grün und Freiflächen im Ortskern Pixendorf
- » Klare Ortskernabgrenzungen in allen Katastralgemeinden
- » Gezielte, nachhaltige Weiterentwicklung der Ortszentren

Generationen & Gemeinschaft



- » Gemeinschaftshaus in Rust als Treffpunkt für alle Generationen
- » Vielfältige Jugendangebote in mehreren Katastralgemeinden
- » Ehrenamtlicher Besuchsdienst als Unterstützung für Ältere

(Nah)Versorgung & Infrastruktur



- » Ausbau der Nahversorgung mit alternativen Modellen, z. B. Selbstbedienungsläden, Direktvermarkter oder Wochenmarkt
- » Schrittweise Umsetzung des Bahnhofskonzepts 2025 – Weiterentwicklung Bahnhof Tullnerfeld

Freizeit, Kultur & Veranstaltungen



- » Attraktive Strecken für Laufen, Radfahren und Fitness
- » Adaptierung der Spielplätze mit Beschattung und Trinkmöglichkeiten
- » Konzept für ein Bewegungsareal hinter der Feuerwehr Michelhausen

Verkehr & Mobilität



- » Gute Radverbindungen zwischen allen Katastralgemeinden und zum Bahnhof Tullnerfeld
- » Wichtige Einrichtungen fußläufig erreichbar, Gehwegkarte
- » Ehrenamtlicher Fahrtendienst für soziale Mobilität

Natur, Energie & Klima



- » Siedlungsentwicklung mit Grün- und Freiraumkonzepten
- » Laufende Maßnahmen gegen Hochwasser und Starkregen – Umsetzung eines Regenwasserplans
- » Klimafitte Bepflanzung öffentlicher Grünflächen

Was wir in Michelhausen besonders schätzen...

starker Zusammenhalt, vielfältige Natur, Ruhe, regionale Produkte, gemütliche Heurige

IDEEN FÜR EINE VITALE GEMEINDE

Im Rahmen des Gemeindevisionsprozesses wurde eine **Vielzahl an Ideen und Anregungen** gesammelt.

Glasfaserausbau

Anbindung BHF Tullnerfeld

Ausbau der Busverbindungen

Radwegenetz

Betriebsansiedlung und
Schaffung von Arbeitsplätzen

Shuttledienst ins PVZ

Nahversorgung sicherstellen

(Freizeit)angebote für Jugendliche
und Jugendprojekte

Gehwegenetz

Hochwasserschutz

Öffentliche Treffpunkte in jedem Ort



SIE HABEN FRAGEN ODER ANREGUNGEN?



Schreiben Sie uns eine Nachricht an gemeinde@michelhausen.gv.at oder rufen Sie uns an +43 2275 5241.



Informationen zur
**Gemeindevision
Michelhausen**

www.gemeindevision.at

